

Aleza®

Dış Ticaret Ltd.Şti.



Best Choice  
Best Surgery

[www.alezamed.com](http://www.alezamed.com)



# ACL - PCL

YENİLEME SİSTEMLERİ

RECONSTRUCTION SYSTEMS



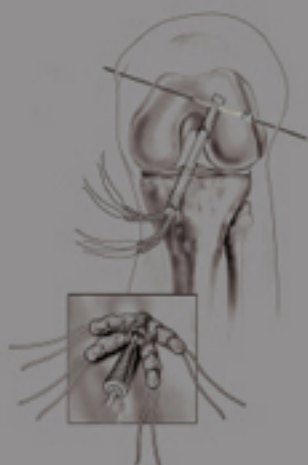


**LTP**

## TITANIUM CROSS PIN



L(mm)	40	45	50	55	60	65



## FLEXIBLE WIRE 1,0 X 600 mm / THREADED CONNECTOR



Safety guide wire transfer system



Threaded socket system for guide pins



Stronger nitinol flexible guide wire for tendon replacement into the bone



Unique calibrated guide wire system for crosspin fixation to the femur



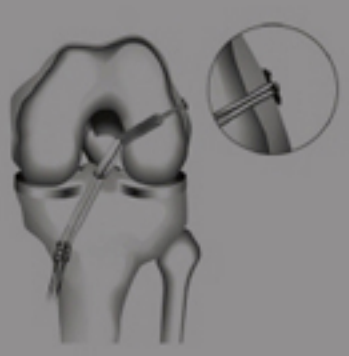
CALIBRATED GUIDE WIRE 1,5 mm x 150 mm WITH THREADED POINT



GUIDE WIRE 3,0 mm x 350 mm WITH THREADED SOCKET

GUIDE WIRE 2,5 mm x 300 mm WITH 4 LATERAL HOLES

# LCA



Loop Length	15mm	20mm	25mm	30mm	35mm	40mm
-------------	------	------	------	------	------	------

- ✓ Excellent and easy fixation
- ✓ Continuous Loop
- ✓ Low profile for best seating on the femoral cortex
- ✓ High strengthened passing sutures

Drill Bit

Depth Probe





# BİYOBOZUNUR İNTERFERANS VİDALARI

## BIORESORBABLE INTERFERENCE SCREWS



İnterferans vidaların serisi, ACL rekonstrüksiyon tekniklerinde transplanta'nın güvenli şekilde sabitlenmesi için, eksiksiz bir vida ve enstrüman çeşitliliği sunar.

VİDA ameliyat sonrasında 8-10 ay boyunca stabildir, iyi iyileşme sağlar ve ileride yapılacak her türlü revizyonu kolaylaştırır. Daha sonra kademeli olarak dokudan gelen su ile hidrolize olur ve 24 ay sonrasında tamamen sağlıklı kemik ile yer değiştirir.

### **Avantajları**

Rezorbe olabilen, yüksek bükülme dayanımı, kendinden yiv yeri açma, kullanımı kolay, kontrollü bozunma.

*The SCREW range of interference screws offers a complete assortment of screws and instruments for securely fastening transplants in ACL reconstruction techniques.*

*The SCREW is stable for 8-10 months post-operatively, ensuring good healing and simplifying any future revision. It is then gradually hydrolysed by water from the tissues and totally replaced by healthy bone after 24 months.*

### **Advantages**

*Resorbable, High torsion strength, Self-tapping, Simple to use, Controlled degradation.*

ÇAP / DIAMETER	UZUNLUK / LENGTH
7 mm, 8 mm, 9 mm	24 mm, 30 mm
10 mm	30 mm
11 mm	35 mm

# BİYOKOMPOZİT İNTERFERANS VİDALARI

## BIOCOMPOSIT INTERFERENCE SCREWS



İnterferans vidaların TCP serisi, ACL rekonstrüksiyon tekniklerinde transplanta'nın güvenli şekilde sabitlenmesi için, eksiksiz bir vida ve enstrüman çeşitliliği sunar. TCP %70 polilaktit (PLA) ve %30  $\beta$ -trikalsiyum fosfat (TCP) yapılmıştır. Özel bileşimi sayesinde, kontrollü resorbabilite sağlayan ve 104 haftada yok olan bu ürün piyasadaki en dayanıklı vidadır.

### Avantajları

Rezorbe olabilen, yüksek bükülme dayanımı, kendinden yiv yeri açma, PLA/TPC, osteokondüktif, tasarım kontrollü bozunma, kullanımı kolay, mekanik kuvvet.

*The SCREW TCP range of interference screws offers a complete assortment of screws and instruments for securely fastening transplants in ACL reconstruction techniques.*

*The SCREW TCP is made of 70% polylactide (PLA) and 30%  $\beta$ -tricalcium phosphate (TCP). Its special composition makes this screw the strongest on the market, offering controlled resorbability and disappearing in about 104 weeks.*

### Advantages

*Resorbable, High torsion strength, Self-tapping, PLA / TCP, Osteoconductive, Design Controlled degradation, Simple to use, Mechanical strength.*

ÇAP / DIAMETER	UZUNLUK / LENGTH
7 mm, 8 mm, 9 mm	24 mm, 30 mm
10 mm	30 mm
11 mm	35 mm



# TİTANYUM ALAŞIM İNTERFERANS VİDALARI

## TITANIUM ALLOY INTERFERENCE SCREWS



### **İnterferans Vidaları**

ASTM-F136 Titanyum alaşımından imal edilmiş, mükemmel konikal yapısıyla ve künrt yivleri sayesinde tendonu kesmeden mükemmel fiksasyon sağlar.

### **Interference Screws**

*Interference Screw, made of ASTM-F136 Titanium alloy, provides excellent fixation without cutting the tendon, owing to its marvellous cone-shaped structure and blunt threads.*

ÇAP / DIAMETER	UZUNLUK / LENGTH
5mm, 6mm, 7mm, 8mm, 9mm, 10mm, 11mm	20mm, 25mm, 30mm, 35mm

# LİGAMENT U ÇİVİLERİ

## LIGAMENT U STAPLES



### **Ligament U staple**

ASTM-F136 Titanyum alaşımdan veya Crom Cobalt alaşımdan imal edilmiş, eşit bacak boylan ve bacaklardaki ters girintiler ve ana gövdenin altındaki beş adet sivri çıkıntılar sayesinde, rahat, güvenli ve sağlam fiksasyonu garantiler.

### **Ligament U Staple**

*Ligament U Staple, made of ASTM-F136 Titanium alloy or Cobalt-Chromium alloy, provides easy, safe and steady fixation, owing to equal leg lengths, reverse cavities and five main sharp cusps under the main shaft.*

GENİŞLİK / WIDTH	UZUNLUK / LENGHT
6mm, 7mm, 8mm, 9mm, 10mm, 11mm, 12mm, 13mm, 14mm, 15mm, 16mm	15 mm, 20mm, 25mm,





# PEEK GENİŞLEYEBİLİR İNTERFERANS VİDALARI

## PEEK EXPANDABLE INTERFERENCE SCREWS



### PEEK Genişleyebilir İnterferans Vidaları

Üstün ve özgün tasarımıyla, dübelli sistem mantığıyla tasarlanan, genişleyebilir interferans vidalarının vida kısmının hammadresi PEEK OPTIMA®'dır. İç genişletme pini ASTM-F136 titanyum alaşımından imal edilmiştir.

Standart interferans vidalarına kıyasla vida boyu kadar mükemmel yüzey temasını sağlayarak kemik tendon tutunumuna en iyi ve üstün katkı sağlayan bir implanttır. Bu mükemmel tutunum, vidanın iç genişletme pininin vidayı 1,3mm'ye kadar genişletmesiyle, vidanın boyu kadar vidanın tüm dış yüzeyinin kemik tünel yüzeylerine tendonla birlikte bası yapmasıyla gerçekleşir.

### PEEK Expandable Interference Screws

The raw material of the screw part of the expandable interference screws, which is designed to function like a dowelled system with a superior and unique design, is PEEK OPTIMA®. Internal Expansion pin is made of ASTM-F136 titanium alloy.

Compared to standard interference screws, this implant provides the best and most superior contribution to the bone-tendon attachment by ensuring perfect surface contact as long as the length of the screw. 1,3mm-large expansion created by the internal expansion pin of the screw ensures that all exterior surface of the screw –as long as the length of the screw– puts a pressure on the bone tunnel surfaces together with the tendon and this creates excellent attachment.

ÇAP / DIAMETER	UZUNLUK / LENGTH
5 mm - 5,5 mm	25mm, 30mm, 35mm, 40mm
6 mm - 6,5 mm	25mm, 30mm, 35mm, 40mm
7 mm - 7,5 mm	25mm, 30mm, 35mm, 40mm
8 mm - 8,5 mm	25mm, 30mm, 35mm, 40mm
9 mm - 9,5 mm	25mm, 30mm, 35mm, 40mm
10 mm - 10,5 mm	25mm, 30mm, 35mm, 40mm
11 mm - 11,5 mm	25mm, 30mm, 35mm, 40mm
12 mm - 12,5 mm	25mm, 30mm, 35mm, 40mm

# TİTANYUM ALAŞIM GENİŞLEYEBİLİR İNTERFERANS VIDALARI

## TITANIUM ALLOY EXPANDABLE INTERFERENCE SCREWS



### Titanyum Alaşım Genişleyebilir İnterferans Vidaları

ASTM-F136 titanyum alaşım hammadden imal edilen, üstün ve özgün tasarımı genişleyebilir titanyum interferans vidaları, açılabilir dört adet kanatlı ana gövde vida ve iç genişletme pininden oluşur.

Standart interferans vidalarına kıyasla vida boyu kadar mükemmel yüzey temasını sağlayarak kemik tendon tutunumuna en iyi ve üstün katkı sağlayan bir implanttır. Bu mükemmel tutunum, vidanın iç genişletme pininin vidayı 1,3mm'ye kadar genişletmesiyle, vidanın boyu kadar vidanın tüm dış yüzeyinin kemik tünel yüzeylerine tendonla birlikte baskı yapmasıyla gerçekleşir.

### Titanium Alloy Expandable Interference Screws

Expandable titanium interference screw, made of ASTM-F136 titanium alloy raw material with a superior and unique design, consists of four expandable winged main shaft screws and internal expansion pin.

Compared to standard interference screws, this implant provides the best and most superior contribution to the bone-tendon attachment by ensuring perfect surface contact as long as the length of the screw. 1,3mm-large expansion created by the internal expansion pin of the screw ensures that all exterior surface of the screw –as long as the length of the screw- puts a pressure on the bone tunnel surfaces together with the tendon and this creates excellent attachment.

ÇAP / DIAMETER	UZUNLUK / LENGTH
5 mm - 5,5 mm	25mm, 30mm, 35mm, 40mm
6 mm - 6,5 mm	25mm, 30mm, 35mm, 40mm
7 mm - 7,5 mm	25mm, 30mm, 35mm, 40mm
8 mm - 8,5 mm	25mm, 30mm, 35mm, 40mm
9 mm - 9,5 mm	25mm, 30mm, 35mm, 40mm
10 mm - 10,5 mm	25mm, 30mm, 35mm, 40mm
11 mm - 11,5 mm	25mm, 30mm, 35mm, 40mm
12 mm - 12,5 mm	25mm, 30mm, 35mm, 40mm





## **TENDON ALLOGREFTLER** ABD Doku Bankalarından AATB ve FDA onaylı

## **TENDON ALLOGRETS** From FDA and AATB approved USA Tissue Banks

### ➤ ANTERIOR / POSTERIOR TIBIALIS TENDON



### ➤ PERONEUS LONGUS TENDON



### ➤ SEMITENDINOSUS / GRACILIS TENDON



### ➤ PATELLAR TENDON



### ➤ ACHILLES TENDON



# OMUZ

ARTROSKOPİK CERRAHİ ÜRÜNLER

SHOULDER ARTHROSCOPIC SURGICAL PRODUCTS





## TİTANYUM ALAŞIM SÜTURLU ANKORLAR

### TITANIUM ALLOY SUTURE ANCHORS

Ø(mm)
2,0
2,8
3,5
5,0
5,5
6,0
6,5

ASTM-F136

Titanyum alaşımdan imal edilmiş  
İmplant edilebilir vida.

Implantable screw  
manufactured in  
ASTM-F136 titanium.

Birbirinden bağımsız  
iki suture deliği sutureların  
manipulasyonuna izin verir.

Two individual eyelets allow  
independent suture  
manipulation

Tek kullanımlık tornavidası sayesinde başkabiir cerrahi alete gerek yoktur.

Sterile package with discardable handle. No need of any additional instrument to implant.



Gevşeklik riskini azaltan, derin yivler tüm kemik dokularında mükemmel sabitlemeye izin verir.

Deep threads allow excellent fixation in all bones, reducing the risk of looseness.



## PEEK SÜTURLU ANKORLAR

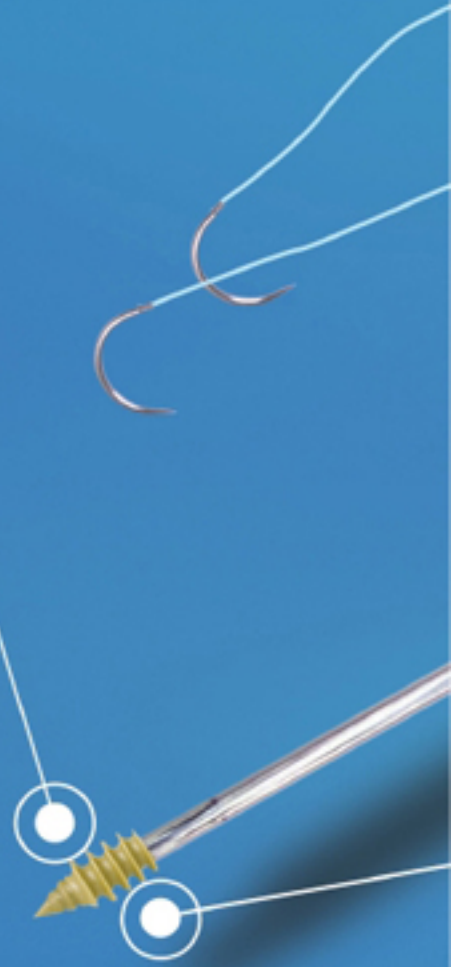
### PEEK SUTURE ANCHORS

PEEK OPTIMA<sup>®</sup> dan imal edilmiş implante edilebilir vida.

Implantable screw manufactured in PEEK OPTIMA<sup>®</sup>.

Birbirinden bağımsız iki suture deliği sutureların manipülasyonuna izin verir.

Two individual eyelets allow independent suture manipulation



Tek kullanımlık tornavidası sayesinde başkibir cerrahi alete gerek yoktur.

Sterile package with discardable handle. No need of any additional instrument to implant.



Gevşeklik riskini azaltan, derin yivler tüm kemik dokularda mükemmel sabitlemeye izin verir.

Deep threads allow excellent fixation in all bones, reducing the risk of loosness.



## BİYO BOZUNUR SÜTURLU ANKORLAR

### BIORESORBABLE SUTURE ANCHORS

100% PLA (poly lactide)  
İmal edilmiş implante  
edilebilir vida.

Implantable screw  
manufactured in  
100% PLA (poly lactide)

Birbirinden bağımsız  
iki suture deliği sutureların  
maniplasyonuna izin verir.

Two individual eyelets allow  
independent suture  
manipulation



Tek kullanımlık tornavidası sayesinde başkabiir cerrahi alete gerek yoktur.

Sterile package with discardable handle. No need of any additional instrument to implant.



Gevşeklik riskini azaltan, derin yivler tüm kemik dokularda mükemmel sabitlemeye izin verir.

Deep threads allow excellent fixation in all bones, reducing the risk of looseness.



## OMUZ KANÜLLERİ

### SHOULDER CANNULAS



ÇAP DIAMETER	UZUNLUK LENGTH
5,5 mm	70 mm
6,5 mm	70 mm
6,5 mm	90 mm
8,5 mm	70 mm
8,5 mm	90 mm
8,5 mm	110 mm

## ARTROPOMP

### ARTHROPUMP



SİLİKON / SILICON



PVC



# ARTROSKOPİK

YARDIMCI ÜRÜNLER

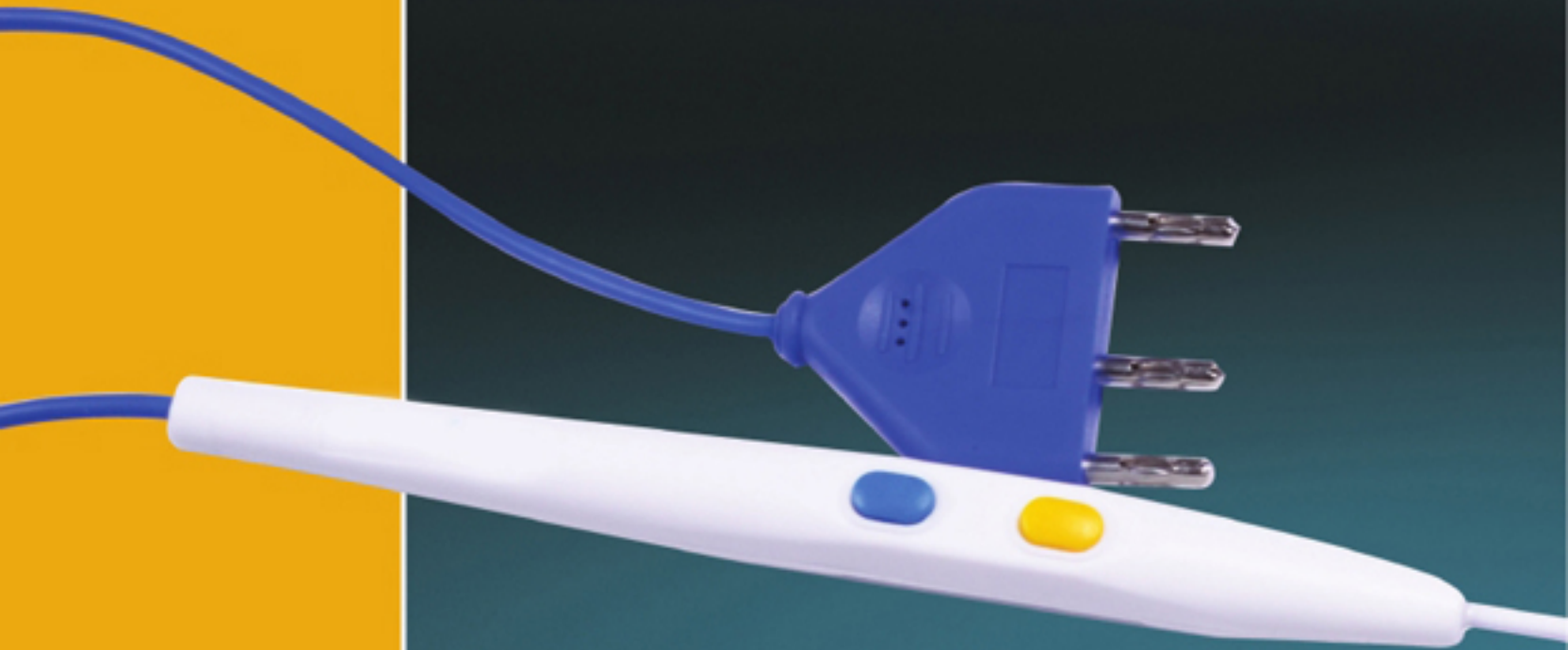
ARTHROSCOPIC SURGICAL ANCILLARY PRODUCTS





## RF ABLASYON UÇLARI

### RF ABLATION PROBES



#### **Radyo frekans ablasyon probları**

Ekstra bir jeneratör cihazına ihtiyaç yoktur, Ameliyathanelerdeki her marka koter cihazıyla çalışabilir. Monopolar sistemli, Ortopedi için özel tasarlanan, 3 farklı açıda ve 5 farklı uç seçeneğiyle; Yatay çizgili, Dikey Çizgili, Düz, Top Başlı ve Küret şeklinde üretilen RF uçları kesme, büzüştürme, buharlaştırma gibi ihtiyacınız olan her türlü artroskopik ablasyon işlemlerine uygundur. Cihazın en verimli çalışma ayarları: Kesme yani sarı bölüm 70, Koagülasyon yani mavi bölüm 30 birim ayarında olmalı, En fazla 10 ar birim artırılarak kullanılması önerilir.

#### **Radio Frequency Ablation Probes**

Radio Frequency Ablation Probe can operate with all brands of cautery device in the operating room; no extra generator is needed. Monosystem RF tips that are produced in 5 different shapes; Horizontal, Vertical, Plane, Ball and Cup and at 3 different angles, are specifically designed for orthopaedics and are suitable for all types of arthroscopic ablation procedures such as cutting, tissue shrinkage, evaporation and hemostasis. The device operates best at 70 units for incision (the yellow section) and at 30 units for coagulation (the blue section). The device is recommended to be operated with maximum 10-unit increases at a time.



TİP / TYPE	45°	90°	180°
Yatay Çizgili / Horizontal Line	+	+	+
Dikey Çizgili / Vertical Line	+	+	+
Ball / Top Başlı	+	+	+
Cup / Küret	+	+	+
Plane / Düz	+	+	+



## SHAVER UÇLARI

### SHAVER BLADES & BURR



Aggressive Full-Radius resector



Double aggressive Full-Radius



Meniscus cutter



End cutter



Full-Radius resector



Incisor



Cutter



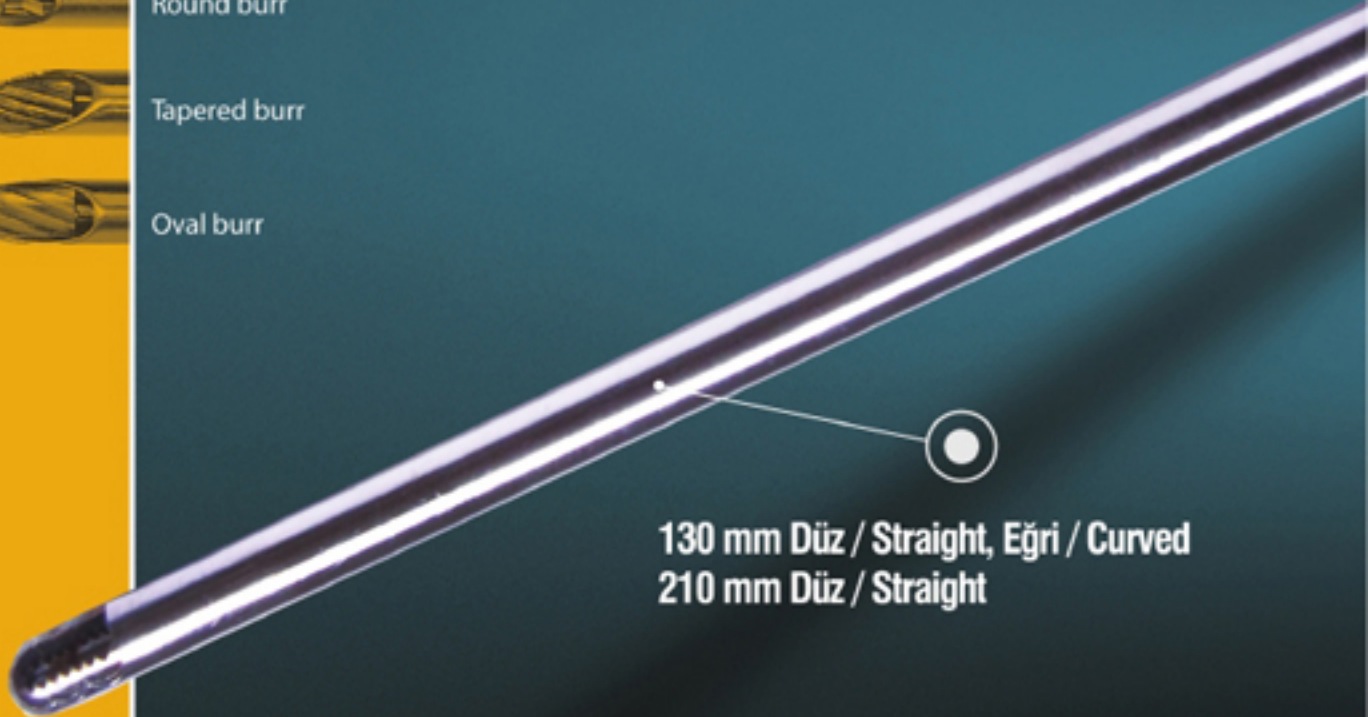
Round burr



Tapered burr



Oval burr



130 mm Düz / Straight, Eğri / Curved  
210 mm Düz / Straight



Dyonics EP1

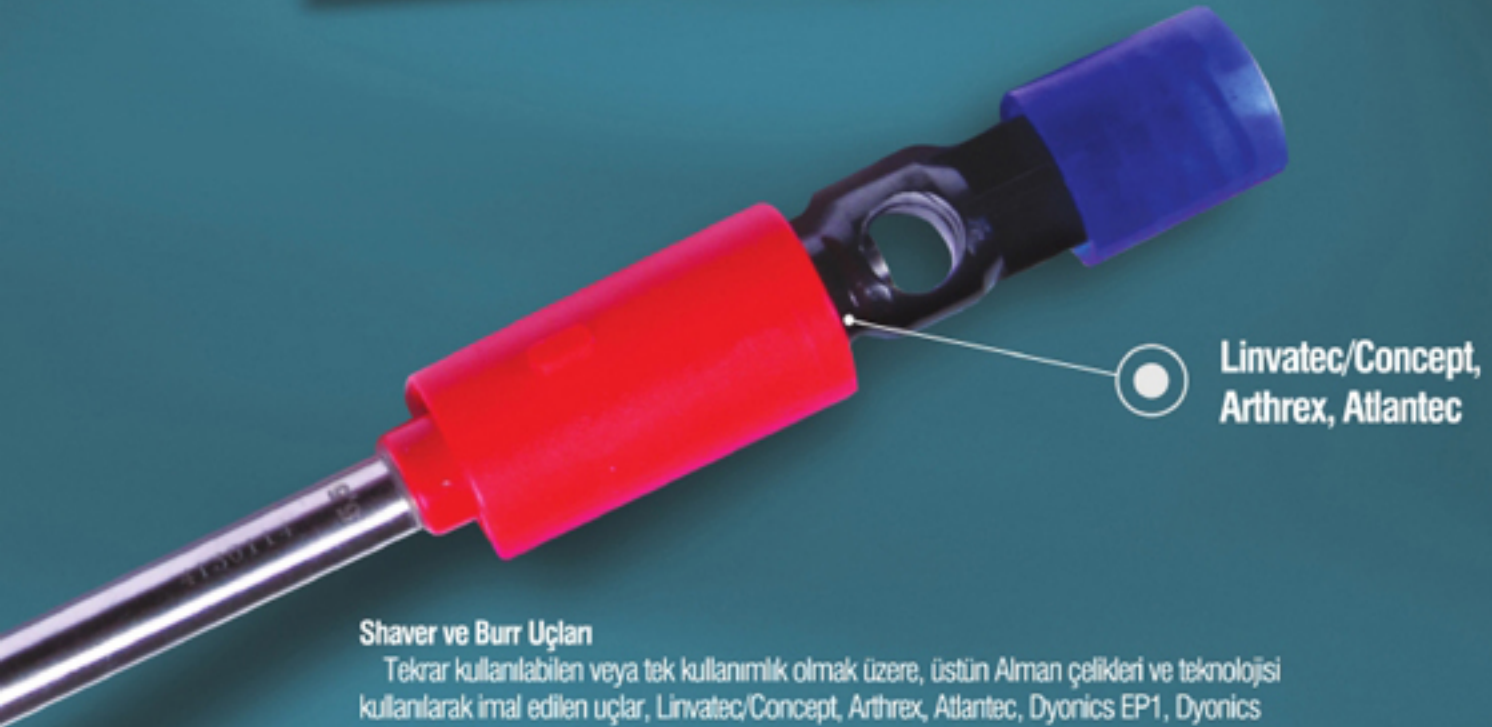
Dyonics PS3500 EP

Stryker SE-3, SE-4, SE-5

Stryker Formula

Aesculap

Arthrex APS II



Linvatec/Concept,  
Arthrex, Atlantec

### Shaver ve Burr Uçları

Tekrar kullanılabilen veya tek kullanımlık olmak üzere, üstün Alman çelikleri ve teknolojisi kullanılarak imal edilen uçlar, Linvatec/Concept, Arthrex, Atlantec, Dyonics EP1, Dyonics PS3500 EP, Stryker SE-3, SE-4, SE-5, Stryker Formula, Aesculap uyumlu olarak üretilmektedir.

Ayrıca 130mm eğri ve düz gövde çeşitlerinin yanı sıra, özellikle kalça artroskopileri için 210mm uzun ve düz gövde çeşitleri de mevcuttur. Ø3,4mm, Ø4,2mm, Ø5,5mm çaplarda artroskopik cerrahi ihtiyaçlara uygun değişik shaver bıçak ve burr seçeneklerini [www.alezamed.com](http://www.alezamed.com) web adresimizdeki ayrıntılı .pdf kataloğumuzdan edinebilirsiniz.

### Shaver and Burr Tips

Shaver and Burr tips, which are made of outstanding German steel by use of the best technology, are available with both reusable and disposable types; and they are produced compatible with Linvatec/Concept, Arthrex, Atlantec, Dyonics EP1, Dyonics PS3500EP, Stryker SE-3, SE-4, SE-5, Stryker Formula, Aesculap.

In addition to 130mm curved and straight shaft types, 210mm long and straight shaft type is also available especially for hip arthroscopies. You can acquire different types of shaver blades and burrs with the diameter of Ø3,4mm, Ø4,2mm, Ø5,5mm suitable for arthroscopic surgical needs from our detailed .pdf catalogue on [www.alezamed.com](http://www.alezamed.com).



# SHAYER SİSTEMLERİ

## SHAYER SYSTEMS

### Testere, delici ve shayer elceklı Shayer Sistemleri

Ayrıntılı katalođumuzu [www.alezamed.com](http://www.alezamed.com) web adresimizdeki cihazlar .pdf katalođumuzdan edinebilirsiniz.

### Saw, drilling and shaver handpiece Shayer Systems

You can acquire our detailed catalogue from our devices .pdf catalogue on [www.alezamed.com](http://www.alezamed.com).



# ARTROSKOPİK

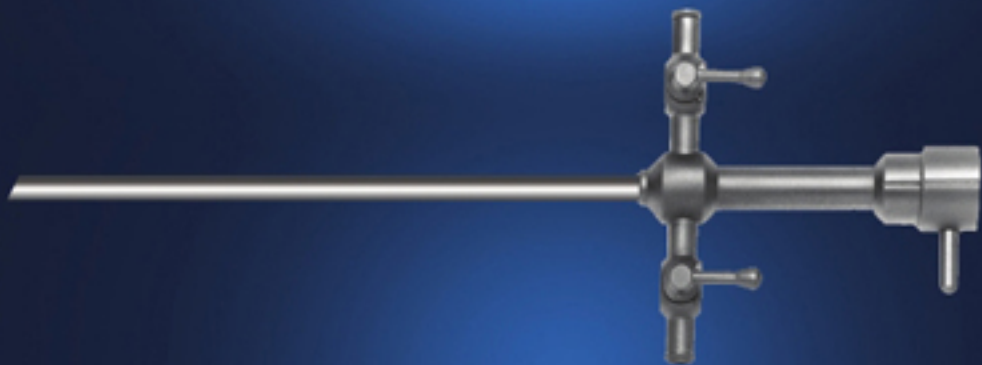
- GÖRÜNTÜLEME SİSTEMLERİ
- CERRAHİ EL ALETLERİ
- ARTHROSCOPIC DISPLAY SYSTEMS
- ARTHROSCOPIC HAND TOOLS





## ARTROSKOPLAR, TROKAR VE KANÜLLERİ

### ARTHROSCOPES, TROCAR & CANNULAS

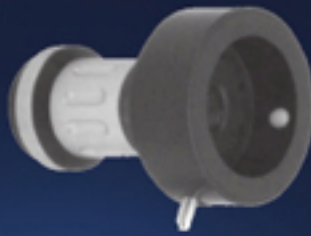


Ayrıntılı kataloğumuzu [www.alezamed.com](http://www.alezamed.com) web adresimizdeki cihazlar .pdf kataloğumuzdan edinebilirsiniz.

*You can acquire our detailed catalogue from our devices .pdf catalogue on [www.alezamed.com](http://www.alezamed.com).*

# KAMERA SİSTEMLERİ

## CAMERA SYSTEMS



Ayrıntılı kataloğumuzu [www.alezamed.com](http://www.alezamed.com) web adresimizdeki cihazlar .pdf kataloğumuzdan edinebilirsiniz.

You can acquire our detailed catalogue from our devices .pdf catalogue on [www.alezamed.com](http://www.alezamed.com).



## SOĞUK IŞIK KAYNAKLARI

### COLD LIGHT SOURCE



SOĞUK IŞIK  
KAYNAĞI  
KABLOLARI  
COLD LIGHT  
CABLES

## MONİTÖRLER

### MONITORS

Ayrıntılı kataloğumuzu [www.alezamed.com](http://www.alezamed.com) web adresimizdeki cihazlar .pdf kataloğumuzdan edinebilirsiniz.

*You can acquire our detailed catalogue from our devices .pdf catalogue on [www.alezamed.com](http://www.alezamed.com).*



## RAF MODELLERİ

### TROLLEYS





# ARTROSKOPİK EL ALETLERİ

## ARTHROSCOPIC HAND TOOLS

### ► PUNCHES

### ► PROBES

### ► GRASPING FORCEPS

### ► HOOK SCISSORS

Ayrıntılı kataloğumuzu [www.alezamed.com](http://www.alezamed.com) web adresimizdeki Arthroscopy .pdf kataloğumuzdan edinebilirsiniz.

You can acquire our detailed catalogue from our Arthroscopy .pdf catalogue on [www.alezamed.com](http://www.alezamed.com)

# ORTOPEDİK

ÖZEL ÜRÜNLER

ORTHOPEDICS SPECIAL PRODUCTS





# BIYO BOZUNUR PİNLER

## BIORESORBABLE PINS

Bioabzorbabl pin (biyolojik olarak emilebilen pin) çeşitleri genellikle epifiz bölgesindeki küçük fraktürlerin sabitlenmesinde endikedir.

Pediyatrik endikasyonların yanı sıra üst ve alt ekstremiteler için de uygundur.

%100 poli(70/30 ,L/DL) laktitten yapılmıştır. Bu PLA (polilaktit asit) kontrollü bir parçalanma sürecine tabidir.

Pinler, yara iyileşmesine katkıda bulunup revizyonu kolaylaştırarak implantasyon sonrası 8-10 ay boyunca stabil kalır.

Pinler daha sonra in situ (yerinde) hidrolize edilir ve 24 ay sonrasında tamamen kemikle yer değiştirir.

### Avantajlar:

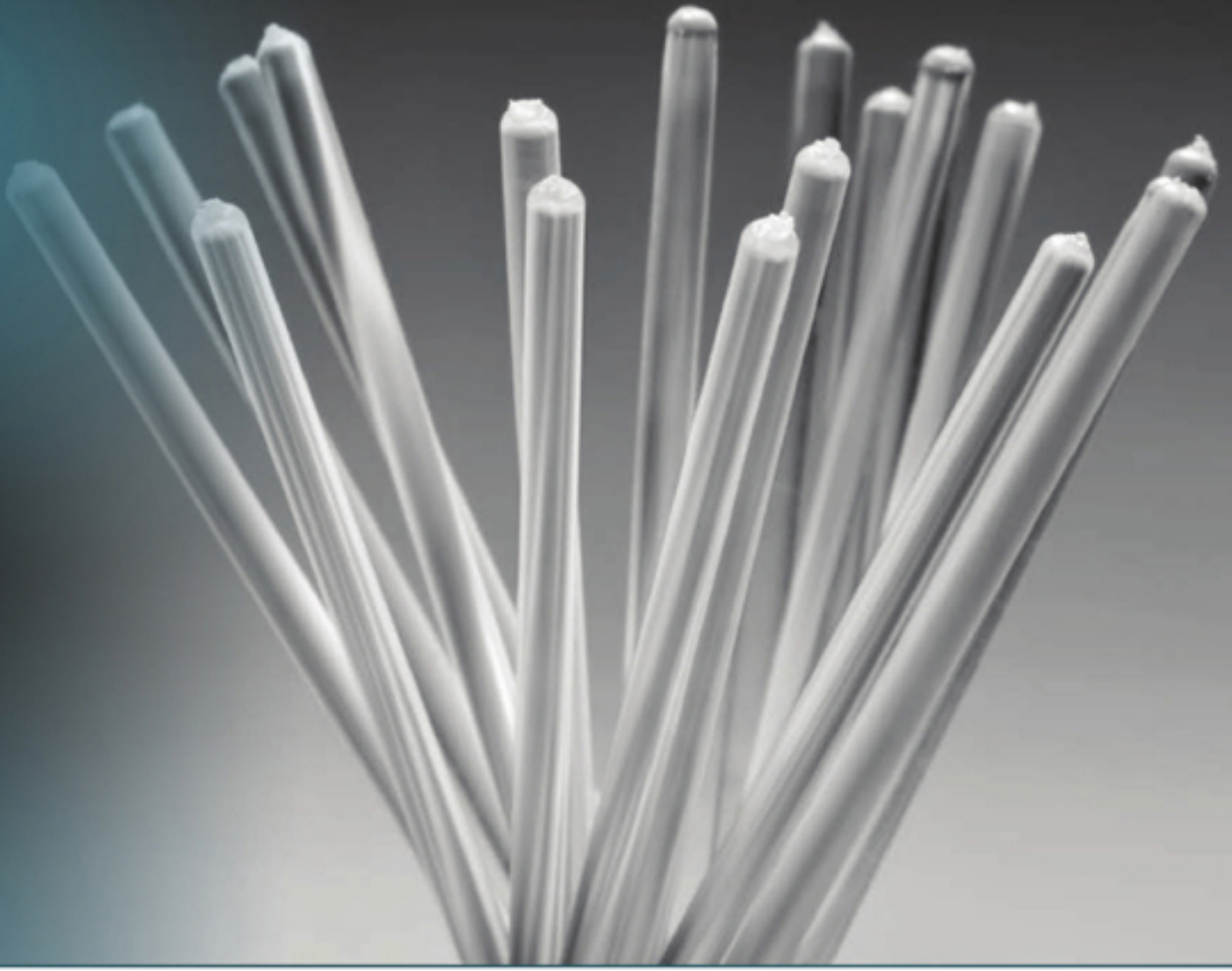
- Kontrollü bozunma
- Sentetic ve biyoyumlu
- Kullanımı kolay
- Mekanik dayanım
- Bölünebilir

Ø ÇAP / DIAMETER	UZUNLUK / LENGTH
2,0 mm, 2,4 mm	60 mm

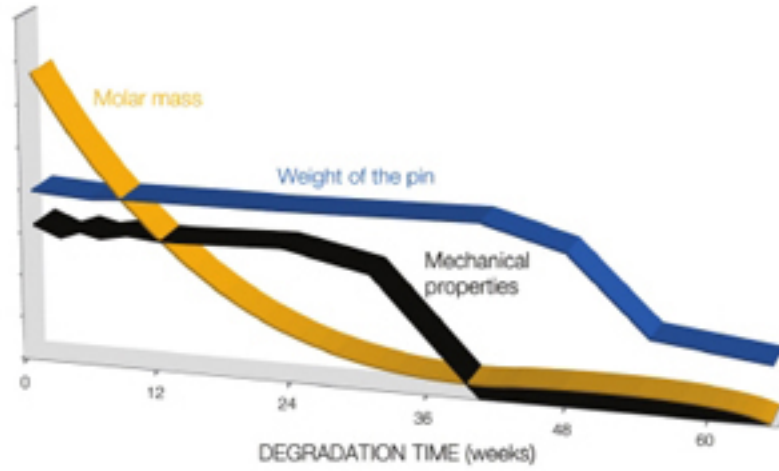


### Endikasyonlar:

- Epifiz bölgesindeki küçük kırıklar
- Üst ve alt ekstremitelerde
- Halluks Valgus, Halluks Rijitus v.b. Forefoot cerrahisinde
- El ve Ayak parmakları artrodezlerinde
- Pediyatrik



Absorbe pinler %100 poli(70/30 ,L/DL) laktitten yapılmıştır. Bu PLA (polilaktit asit) kontrollü bir parçalanma sürecine tabidir. Üretim sürecinde tüm pinler aynı molar kütleyle sabiptir. Bu nedenle tüm pinler aynı hızda bozunacaktır.



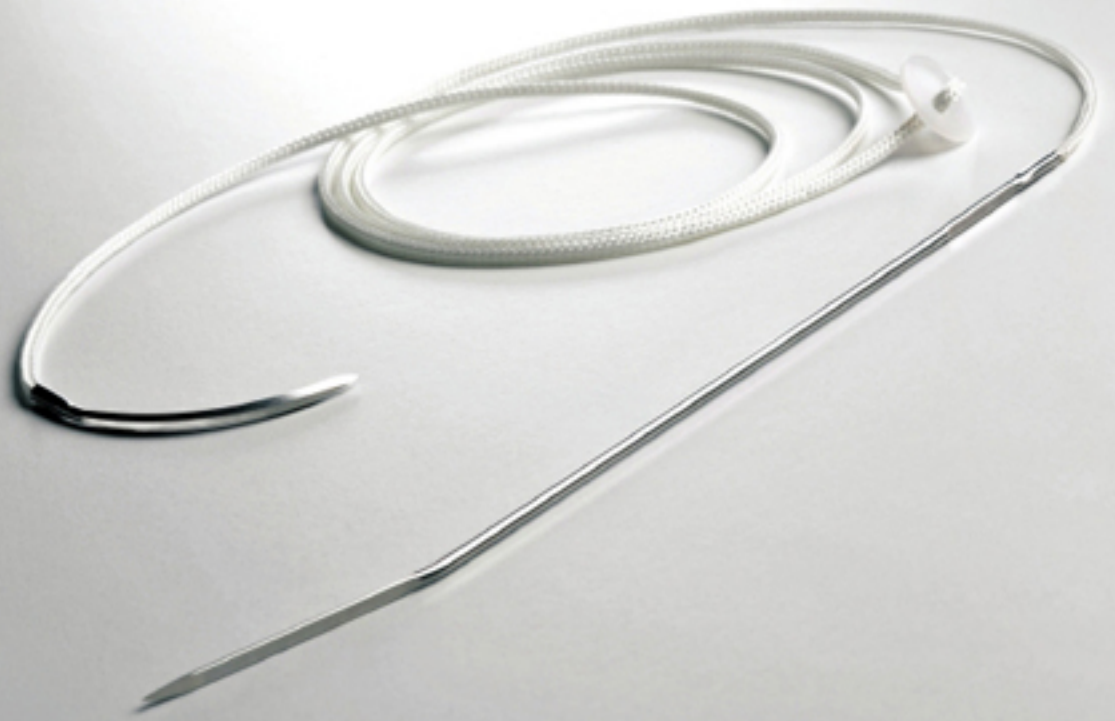
38. haftada hidroliz sebebiyle pinler mekanik özelliklerini kaybederler. 104. haftadan sonra pinler tamamen sağlıklı kemik dokuyla yer değiştirirler.



## PERKUTAN AŞIL TENDON GÜÇLENDİRME İMPLANTI

### PERCUTAN ACHILLES TENDON REINFORCEMENT IMPLANT

# LIGADON®



#### **Materyal Tanımı**

Materyal şunları içerir:

Bu kullanım için özel olarak tasarlanmış iğneler yardımıyla ekstremitelerde düğümlenen 1.4mm çapında ve 80cm kullanılabilir uzunluğunda polyester destekleyici ip.

15cm'lik boyuyla rüptürden yeterince uzak sağlam bölgede insizyon yapmaya elverişli düz bir pin. Pinin ucu üçgen şeklindedir, 3 keskin kenar ile 20 derece eğimlidir. İğne tutucu ile daha iyi kavrayış sağlamak amacıyla iğnenin arkasında düz bir yüzey vardır.

Atravmatik trapezoidal (ikizkenar yamuk şeklinde) kısmıyla, 3/8 oranında kıvrımlı bir iğne. İğnenin ucu iki taraftan keskinleştirilmiştir.

Son düğümlenme sırasında açıklığı aşağı bakan (dışbükey-konveks) tarafında yükü çok iyi şekilde dağıtmaya elverişli yüksek yoğunluklu polifen yama.

Tek bir ligamentin gerekli ve yeterli kullanımına dikkat ediniz.

### Ameliyat Sonrası İzlem (Takip)

45 gün boyunca destek sağlayacak hafif clubfoot şeklinde bir VELCRO kalıbı hazırlayın. Basınç, iyi mükümler trofisine sağlar ve venöz komplikasyonları önler. Rehabilitasyonun kalını aşağıdaki protokolda şu şekilde anlatılmıştır.

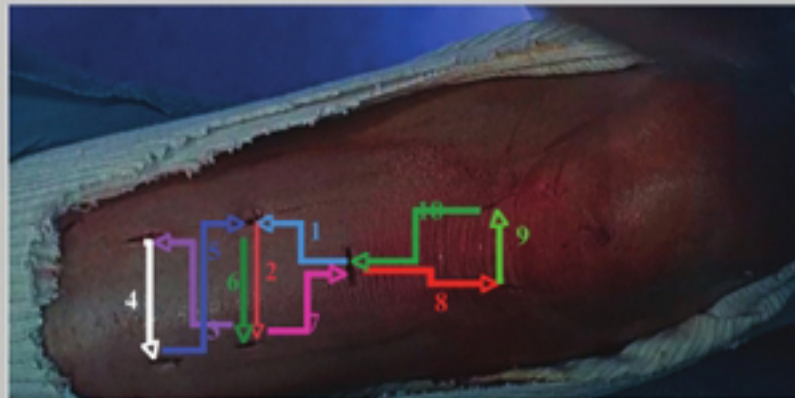
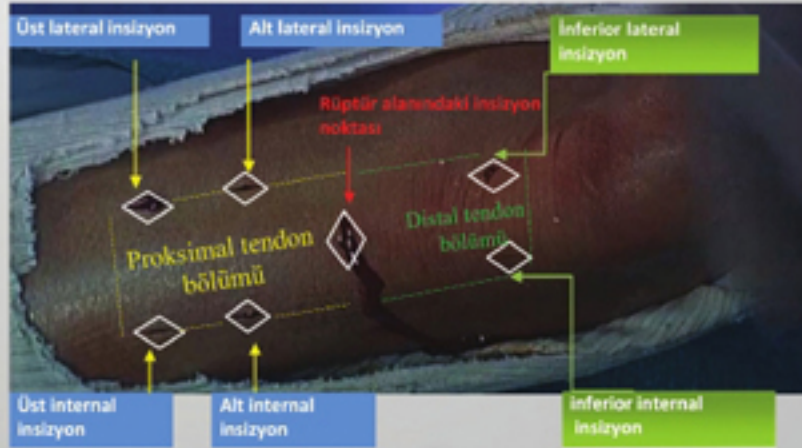
### AŞIL TENDONUNUN RÜPTÜRÜ SONRASI REHABİLİTASYON PROTOKOLÜ

#### 1. Immobilizasyon

- 1.-45. Günler arası: Sürekli ortez (iki koltuk değneği ile destekleme)
- 45.-67. Günler arası: 1.5cm kalınlığında ökçelik (heelpiece)
- 67.-90. Günler arası: 0.75cm kalınlığında ökçelik (heelpiece)

#### 2. Rehabilitasyon

- 15.-45. Günler arası: Ovalama yoluyla yaralı dokuya masaj(1-2 gün)  
Gerekirse buz tutulabilir
- 45.-67. Günler arası: Amplitüd ve manuel yardım?  
Selektif izometrik kas çalıştırma  
Yeriden yürümeyi öğrenme  
Son fazda treadmill (koşu bandı) üzerinde çalışılabilir  
3 aydan önce ağır iş yapılmaz













Mustafa Kemal Mah. 2140. Sok.  
No:12/5 06520 • Çankaya- ANKARA  
Tel : +90.312 219 43 67  
Fax : +90.312 219 45 62  
e-mail : info@alezamed.com  
web : www.alezamed.com